

VI Jornada sobre nutrición y cáncer: Perspectivas y práctica en nutrición oncológica personalizada



FECHA:

Del 20/03/26



IDIOMA:

Castellano



DURACIÓN:

6 horas

Esta VI Jornada de nutrición pretende ofrecer una atención nutricional personalizada a los pacientes oncológicos, basada en la evidencia científica más actualizada. La complejidad de las alteraciones metabólicas y nutricionales derivadas del cáncer y sus tratamientos hace imprescindible una formación especializada para los profesionales sanitarios. Además, una nutrición adecuada puede influir positivamente en la eficacia de los tratamientos y en la calidad de vida de los pacientes, lo que refuerza la importancia de abordar esta temática de manera rigurosa y multidisciplinar.

Objetivos

Objetivo general

Mejora de las competencias de los profesionales para evaluar e intervenir de manera personalizada en el paciente oncológico, integrando la actualización en caquexia y el abordaje de situaciones complejas. Se espera una atención más homogénea y coordinada entre disciplinas, con impacto en la tolerancia a los tratamientos, reducción de complicaciones relacionadas con la desnutrición y mejora de la calidad de vida. La inclusión de un caso clínico interactivo y una mesa redonda centrada en problemas frecuentes facilita la transferencia del conocimiento a la práctica clínica.

Objetivos específicos

- Identificar los principales factores de riesgo y signos de alarma de desnutrición, sarcopenia y caquexia en el paciente oncológico, y priorizar la derivación/actuación según gravedad.
- Aplicar criterios de valoración nutricional y funcional (criba, diagnóstico y seguimiento) para definir objetivos nutricionales individualizados.
- Diseñar un plan de apoyo nutricional personalizado (dieta, SNO, NE/NP cuando corresponda) según tumor, fase del tratamiento y situación clínica.
- Integrar principios de ética clínica en la toma de decisiones sobre apoyo nutricional (adecuación del esfuerzo terapéutico, preferencias del paciente y proporcionalidad).
- Seleccionar y ajustar estrategias para el abordaje de la caquexia (incluyente recomendaciones de ejercicio, manejo de síntomas y coordinación con el equipo).
- Resolver un caso clínico complejo en formato interactivo, justificando las decisiones y coordinando la intervención con el equipo multidisciplinario (enfermería, psicooncología, trabajo social, PADES).
- Proponer medidas prácticas ante situaciones frecuentes y complejas (p. ej. LARS, fístulas/resecciones extensas, vías ERAS), adaptando el plan nutricional y el seguimiento.

Destinatarios

Jornada dirigida a:

Dietistas-nutricionistas y otros profesionales de la salud.

Metodología

La metodología utilizada en la jornada es una combinación de síntesis teórica, material docente en PDF y ejemplos de casos presentados por el personal docente o en el material.

Calendario y ubicación

Viernes 20 de marzo de 2026 de 8:30h a 14:30h

Sesión **presencial**: Salón de Actos Pau Viladiu Institut Català d'Oncologia

Sesión **online**: Enlace de Zoom

Programa

08:30 a 09:00 – Registro y bienvenida a los asistentes

09:00 a 09:10 – Presentación de la jornada

09:10 a 09:45 – Ética en nutrición oncológica: del consentimiento informado a la integridad científica | **Diana Cárdenas** (Institut Gustave Roussy, París) | **Modera: Marta Bellver** (ICO-L'Hopitalet)

09:45 a 10:15 –Nuevos avances en el tratamiento de la caquexia cancerosa (Lorena Arribas) (ICO-L'Hopitalet) | **Lorena Arribas** (ICO l'Hospitalet) | **Modera: Cristina Muñoz** (IDIBELL, Barcelona)

10:15 a 11:30 –Resolución caso clínico complejo interactivo: La fuerza del equipo de soporte en el manejo nutricional | **Inma López** (Enfermera Práctica Avanzada-ICO l'Hopitalet), **Núria Calamardo** (Enfermera primaria – EAP Molí Nou i Santa Coloma de Cervelló), **Sandra Foix** (Trabajadora Social-ICO-l'Hospitalet), Maria Lleras (PSO ICO-l'Hospitalet), **María Lleras** (Piscononcología-ICO l'Hospitalet) | **Modera: Inma Peiró** (ICO-L'Hopitalet)

11:30 a 12:00 – **PAUSA CAFÉ**

12:00 a 13:00 –Mesa redonda: Del quirófano a la consulta | **Modera: Jose Sanchez** (ICO Badalona)

- LARS sin drama: pautas dietéticas y manejo escalonado | **Verónica Herrera** (Hosp. Univ. Bellvitge, Barcelona)
- Control del débito, soporte y reconstrucción: guía práctica para fístulas y resecciones abdominales extensas | **Rosa Burgos** (Hosp. Univ. Vall d'Hebron, Barcelona)
- ERAS en Nutrición Clínica: implementación y resultados medibles | **Silvia Llopis** (Hosp. Univ. Infanta Leonor, Madrid)

13:00 a 14:15 –Iniciativas y estudios en España | **Modera: Ana Regina** (ICO-L'Hopitalet)

- Weight Management in Obese Cancer Patients During Curative Active Treatment: (CANOBESE Study) | **Marta Puig** (ICO-L'Hopitalet, IDIBELL)
- Prevalencia de desnutrición relacionada con la enfermedad según criterios GLIM en pacientes oncohematológicos: resultados del estudio OncoNutridos | **Carmen Ripa** (Hospital Donostia)
- La evidencia saca músculo: impacto de una fórmula 100% lactoproteínasérica, leucina y vitamina D en la masa muscular evaluada por TC en pacientes con cáncer de pulmón, colon y cabeza y

cuello | **Antonio Alayón** (Hospital Universitario de Gran Canaria Doctor Negrín)

- Impacto de una intervención nutricional específica sobre la masa muscular en pacientes oncológicos con desnutrición: resultados del ensayo ALISENOC | **Alfonso Vidal** (Complejo Universitario de A Coruña)

14:15 a 14:30 – Conclusión y cierre

Matrícula

Presencial (120 plazas) y virtual (500 plazas) – Precio 100€

Acreditación

Se ha solicitado acreditación por el Consejo Catalán de la Formación Continuada de las Profesiones Sanitarias (CCFCPS).

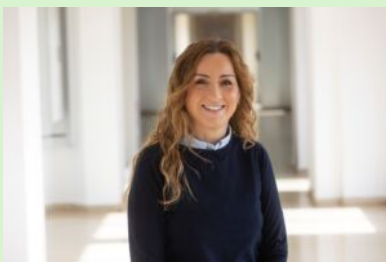
Equipo académico



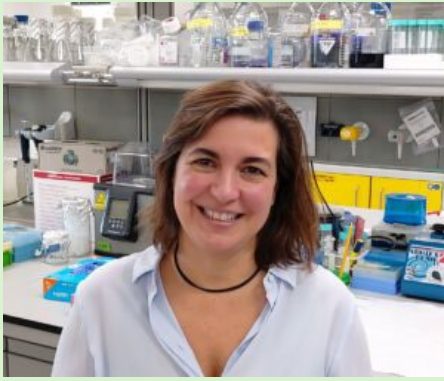
Diana Cárdenas (Institut Gustave Roussy, París)



Marta Bellver (ICO-L'Hospitalet)



Lorena Arribas (ICO-L'Hospitalet)



Cristina Muñoz (IDIBELL, Barcelona)



Inma Peiró (ICO-L'Hospitalet)



Inma López (Enfermera Práctica Avanzada-ICO
L'Hospitalet)



Núria Calamardo (Enfermera primaria; EAP Molí Nou i Santa Coloma de Cervelló)



Sandra Foix (Trabajadora social -ICO-L'Hospitalet)



María Lleras (Psicooncología ICO-L'Hospitalet)



Jose Manuel Sánchez (ICO-Badalona)



Rosa Burgos (Hosp. Univ. Vall d'Hebron, Barcelona)



Verónica Herrera (Hosp. Univ. Bellvitge, Barcelona)



Silvia Llopis (Hosp. Univ. Infanta Leonor, Madrid)



Ana Regina (ICO-Hospitalet)



Marta Puig (ICO-L'Hopitalet, IDIBELL, Barcelona)



Carmen Ripa (Hospital Donostia, San Sebastian)



Antonio Alayón (Hospital Universitario de Gran Canaria
Doctor Negrín)



Alfonso Vidal (Complejo Universitario de A Coruña)

Patrocinadores

Jornada patrocinada por:

